

4 Hafen

4.1 Infrastruktur/Parkplätze/Anreise

4.1.1 Infrastruktur / Einkaufsmöglichkeiten / Restaurants / Sightseeing

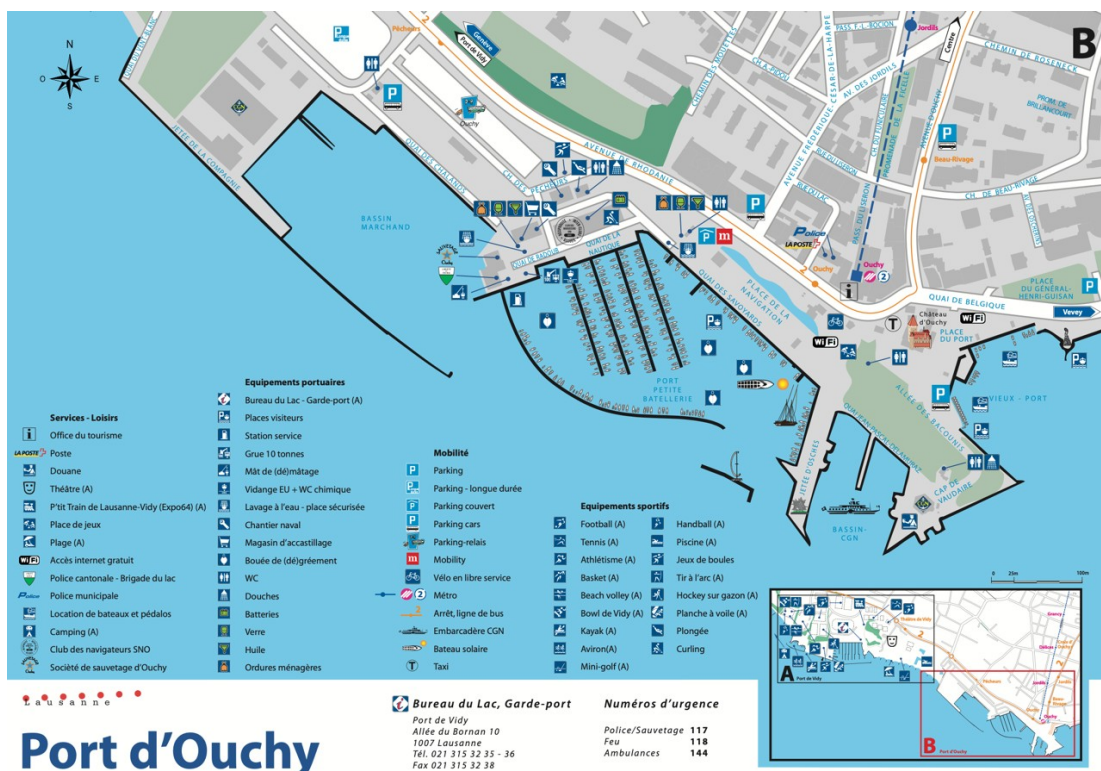
Lausanne ist eine Grosstadt am See, ähnlich wie es Zürich ist. Der Hafen in Ouchy liegt praktisch im Stadtzentrum. Daher wenn immer möglich mit den öffentlichen Verkehrsmitteln anreisen. Es gibt kostenpflichtige Parkmöglichkeiten, doch je nach Tageszeit und Event (Zirkus Knie, CSI, Lunapark, ...) kann es sein, dass es keine verfügbaren Parkplätze gibt. Auch die Strandpromenade ist fast immer im Staumodus.

Am Hafen gibt es einen Migros-Partner (verkauft auch alkoholische Getränke) und einen Coop Pronto. Grösere Einkaufsmöglichkeiten sind Coop La Harpe an der Av. De la Harpe (Métro Jordil) oder Coop Grancy oder die Migros Closelet östlich des Bahnhofes. Von Coop Grancy/Migros Closelet geht es bequem mit dem Bus 2 bis nach Lausanne Ouchy.

Direkt im Hafen gibt es einige Restaurants. Von vietnamesisch über Pizza und Kebab, Mövenpick, Crêpes, Fondue im Vieux Ouchy, Grillade im Lacustre bis zur Sterneköchin Anne Sophie Pic im Beau Rivage ist alles zu Fuss in 5 Min erreichbar! Am Besten kurz bei Tripadvisor reinschauen oder sich selber eine Meinung bilden. Tolle Terrassen in der Nähe: Lacustre, Jetée de la compagnie (hypstrig mit Bademöglichkeit), Musée Olympique (Brunch muss Monate im Voraus reserviert werden).

Bei der Metrostation Ouchy gibt es gratis WIFI, das allerdings nicht bis zu den Standplätzen der Boote reicht. Toiletten und Duschen gemäss Plan.

Falls noch ein wenig Zeit bleibt in Lausanne: Olympisches Museum, Kathedrale, Place de la Palud sind gut zu Fuss oder mit der Métro zu erreichen. Oder einfach einem der Foxtrails folgen!



4.1.2 Anreise mit ÖV

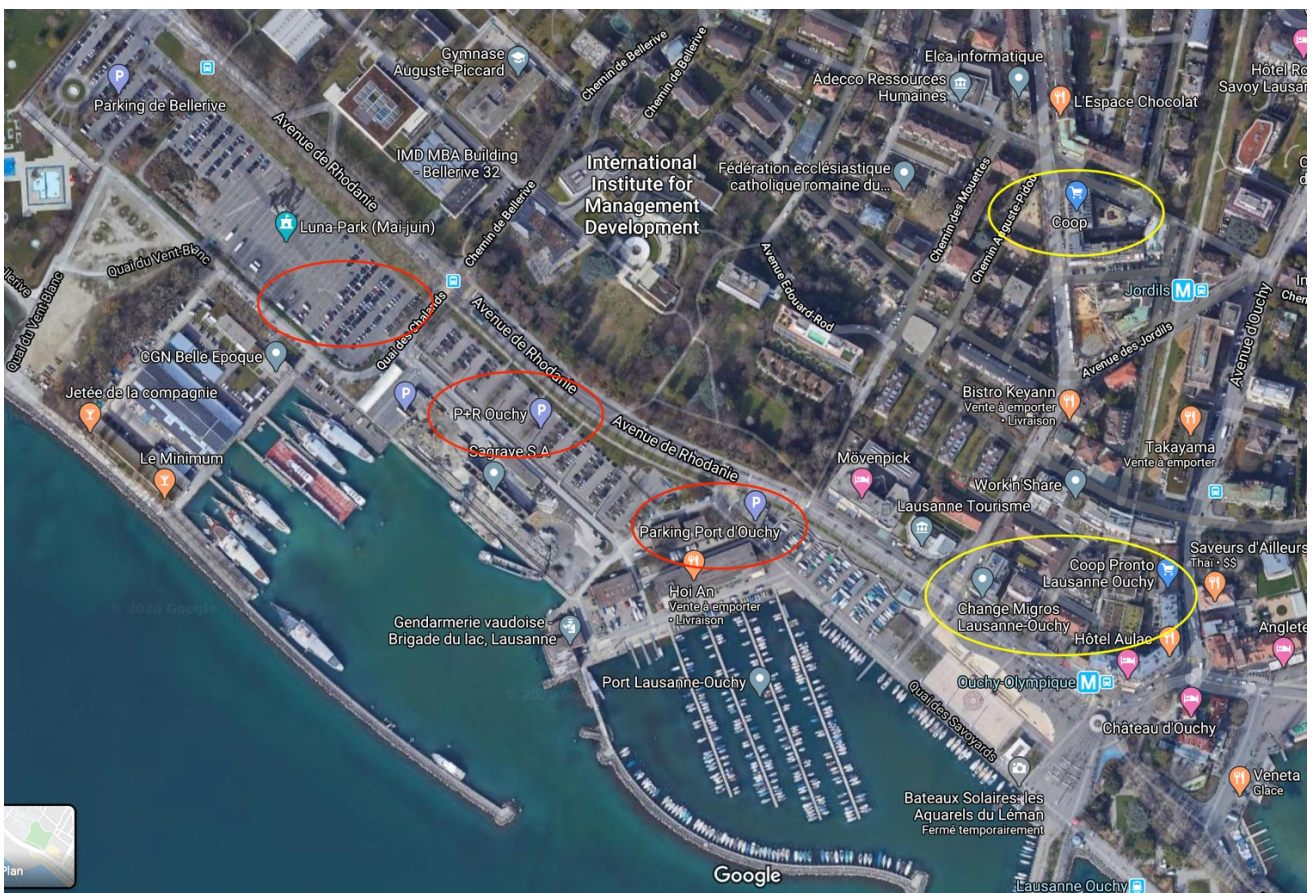
Zug bis Lausanne Gare. Dann mit der Métro bis zur Endstation Ouchy Olympique. Die Métro verkehrt ca. alle 5 Minuten. Fahrzeit: 6 Min.

4.1.3 Anreise mit PW

Anreise via Yverdon-les-Bains oder Vevey. Via Yverdon ist ein Hauch schneller. Via Vevey ist schöner. Am Besten nach Stausituation entscheiden.

Parkmöglichkeiten:

- Bellerive Longue durée (max 6 Tage, Fr. 8.- pro Tag) Bei Grossanlässen (Zirkus, CSI, Lunapark, ...) nur wenige verfügbare Plätze
- Parking Port d'Ouchy (Fr. 18.- pour 24h) Bei schönem Wetter Abends auch gerne mal voll.



4.1.4 Schlüssel / Badge für Steg

Die Bonita befindet sich an der Aussenmole auf dem Platz 63. Der Badge befindet sich im Hafen, auf der Hinterseite der Restaurants, links neben der École de Voile d’Ouchy hinter der grauen Schiebe-Türe in der roten SailCom Box. Bitte vor der Heimreise den Badge unbedingt wieder zurück in die Box legen!



4.1.5 Hafeninfrastruktur

Öffentliche WC und Duschen (zwei, 1 davon mit Code (Hafenmeister) und auch mit Badge zu öffnen)



Es gibt aber beim Nana noch weitere öffentliche WC's.



4.2 Auslaufen

Checklisten Boot vorbereiten und Motor beachten!

Festmacher auf vorgesehene Gabeln legen.

Beim Auslaufen unbedingt den Verkehr prüfen. Neben den zahlreichen Motor- und Segelbooten verkehren regelmässig Kursschiffe und Transportboote. Sie verkehren zwischen dem CGN-Depot Nordwestlich, den Anlegestellen vor Ouchy und zwischen Ouchy und Evian/Thonon. Diese Schiffe navigieren mit enormer Geschwindigkeit! Am besten möglichst schnell die Zone vor Ouchy in Richtung Morges oder Lavaux verlassen.

Im Hafen gibt es 3 Takelbojen, die bei Bedarf verwendet werden können.

4.3 Einlaufen

Verkehr beachten! Bei Bedarf Takelbojen nutzen.

Falls der Wind zu stark ist für das sichere Einlaufen in den Hafen, kann bei Südwestwind im alten Hafen von Ouchy Zuflucht gesucht werden. Ansonsten kann im Notfall auch der CGN-Hafen Schutz bieten.

4.4 Vorsichtsmassnahmen bei Starkwind

Bei Starkwind die entsprechenden Sicherheitsmassnahmen ergreifen.
Sofort Reffen oder Segel bergen.