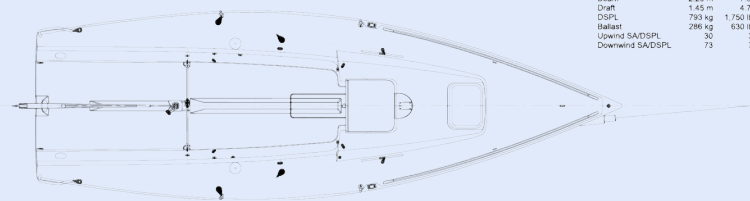


SAILCOM

BOAT SHARING COMMUNITY



J
70



Principal Dimensions		
LOA	6.93 m	22.75'
LWL	6.10 m	20.00'
Beam	2.25 m	7.38'
Draft	1.45 m	4.75'
DISPL	793 kg	1,750 lbs
Ballast	286 kg	630 lbs
Upwind SA/DSP	30	30
Downwind SA/DSP	73	73

Standortinformationen

Zürichsee / Rapperswil / Stadthafen

Inhaltsverzeichnis

INHALTSVERZEICHNIS	0
VORBEMERKUNG	2
WICHTIGE ADRESSEN UND KONTAKTDATEN	3
NOTDIENSTE	3
SAILCOM-BOOTSTEAM	3
SAILCOM GESCHÄFTSTELLE	3
WEGBESCHREIBUNG UND ANREISE.....	4
ANREISE MIT DEM ÖV.....	4
ANREISE MIT DEM AUTO.....	4
ZUGANG ZUM BOOT	4
REVIER- UND SICHERHEITSINFORMATIONEN	5
WINDSYSTEME UND WETTERPHÄNOMENE	5
UNTIEFEN	5
BESONDERE HINWEISE	7
IM HAFEN	8
BELEGEN DES BOOTES AM STEG	8
ANSCHLUSS UND LADEN DES ELEKTROMOTORS	8
BESONDERHEITEN DIESES BOOTES	8

Vorbemerkung

Wir freuen uns sehr, dass Du mit einem SailCom-Boot die Leinen loswerfen möchtest.

Als SailCom Mitglied gehört Dir ein Teil dieses Bootes und andere Mitglieder freuen sich genau wie Du über ein aufgeräumtes und sauberes Boot, das technisch in Ordnung ist.

In diesem Dokument findest Du wichtige Informationen zu Liegeplatz, Segelrevier, lokalem Wetter und anderen Besonderheiten, die beim Segeln hier an diesem Standort wichtig sind.

Als Schiffsführerin oder Schiffsführer bist Du verpflichtet, dich vor dem Ablegen mit diesen Besonderheiten vertraut zu machen und diese Informationen in Deine Törnplanung mit einzubeziehen.

So wie wir von SailCom darauf bedacht sind Dir jederzeit ein tolles Segelerlebnis zu bieten, gehen wir davon aus, dass unsere Nutzenden die SailCom Jachten mit Umsicht und Verantwortungsbewusstsein zu führen.

Die Standort- und Revierinformationen bilden zusammen mit dem Bootshandbuch die verbindliche Grundlage für die Nutzung der SailCom Boote.

Nun wünschen wir Dir viel Spass auf dem See und allzeit «fair Winds».

Wichtige Adressen und Kontaktdaten

Notdienste

- Seerettungsdienst: 118
- Seepolizei: 117
- Seepolizei Oberrieden 044 722 58 00
- Sanität 144
- Rega 1414

Sailcom-Bootsteam

- Bootsverantwortliche Person
Name Riccardo Furrer
Mobil: 079 610 03 07
Mail: riccardo.furrer@bluewin.ch
- Stellvertretung
Name Christian Peisker
Telefon: 055 210 85 71
Mobil: 079 750 78 64
Mail: ch.peisker@hispeed.ch
- Stellvertretung
Name Robert Schmid
Mobil: 079 438 90 38
Mail: raschmid@vtxmail.ch
- Stellvertretung
Name vakant
Telefon:
Mobil:
Mail:

SailCom Geschäftsstelle

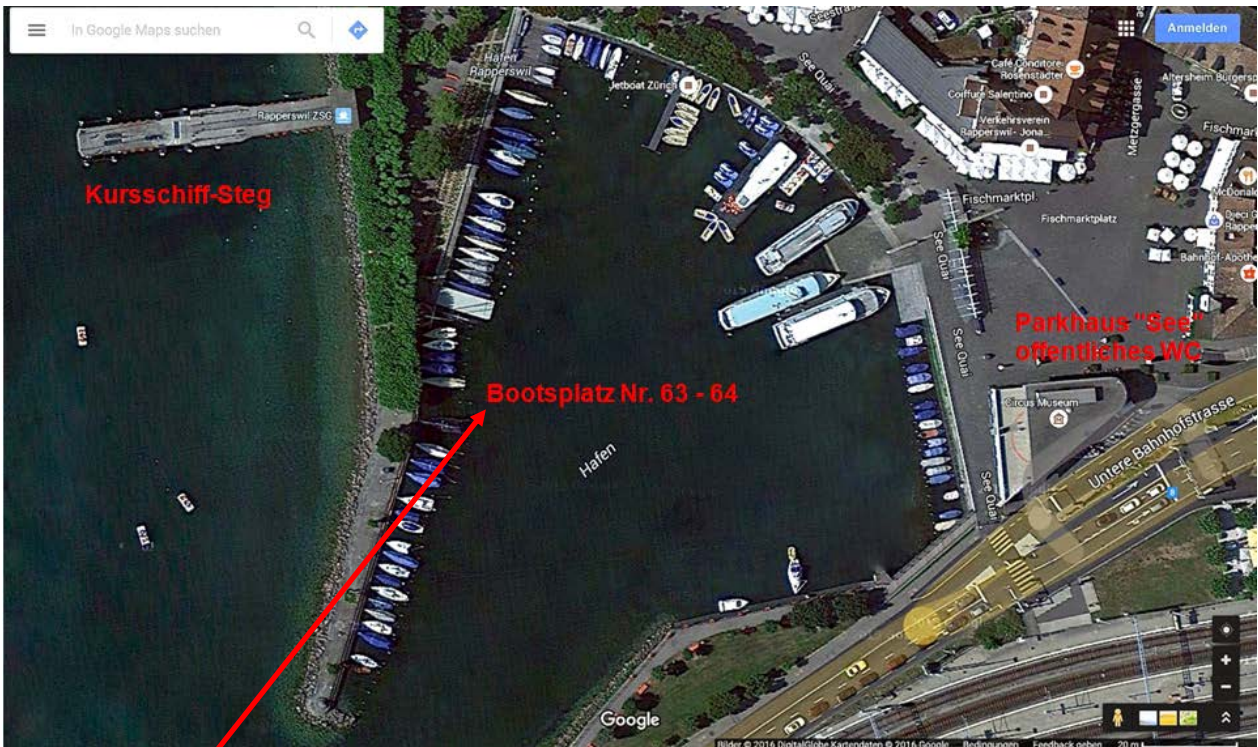
- SailCom Genossenschaft
Ressort Flotte: 044 322 66 24 – flotte@sailcom.ch
Geschäftsstelle: 044 322 66 26 – info@sailcom.ch

Hotline: Noch nicht definiert.

Web: <https://www.sailcom.ch>

Wegbeschreibung und Anreise

Die J/70 liegt in Stadthafen Rapperswil an der Hauptmole gegenüber dem Kursschiffsteg.



Standort J/70

Anreise mit dem ÖV

Die J/70 ist zu Fuss in ca. einer Minute vom Bahnhof Rapperswil zu erreichen. Ab Bahnsteig Richtung Stadt.

Anreise mit dem Auto

Rapperswil offeriert diverse Parkmöglichkeiten, Parkhäuser und Aussenplätze. Bei Ankunft bitte dem Parkleitsystem folgen.

Zugang zum Boot

Das Steckschott wird mit dem blauen Sailcom Schlüssel geöffnet.

Revier- und Sicherheitsinformationen

Die folgenden Informationen sind für die Sicherheit von Besatzung und Boot relevant und vor Antritt des Törns in die Törnplanung mit einzubeziehen.

Windsysteme und Wetterphänomene

Beachte bitte unbedingt die Wettervorhersagen.

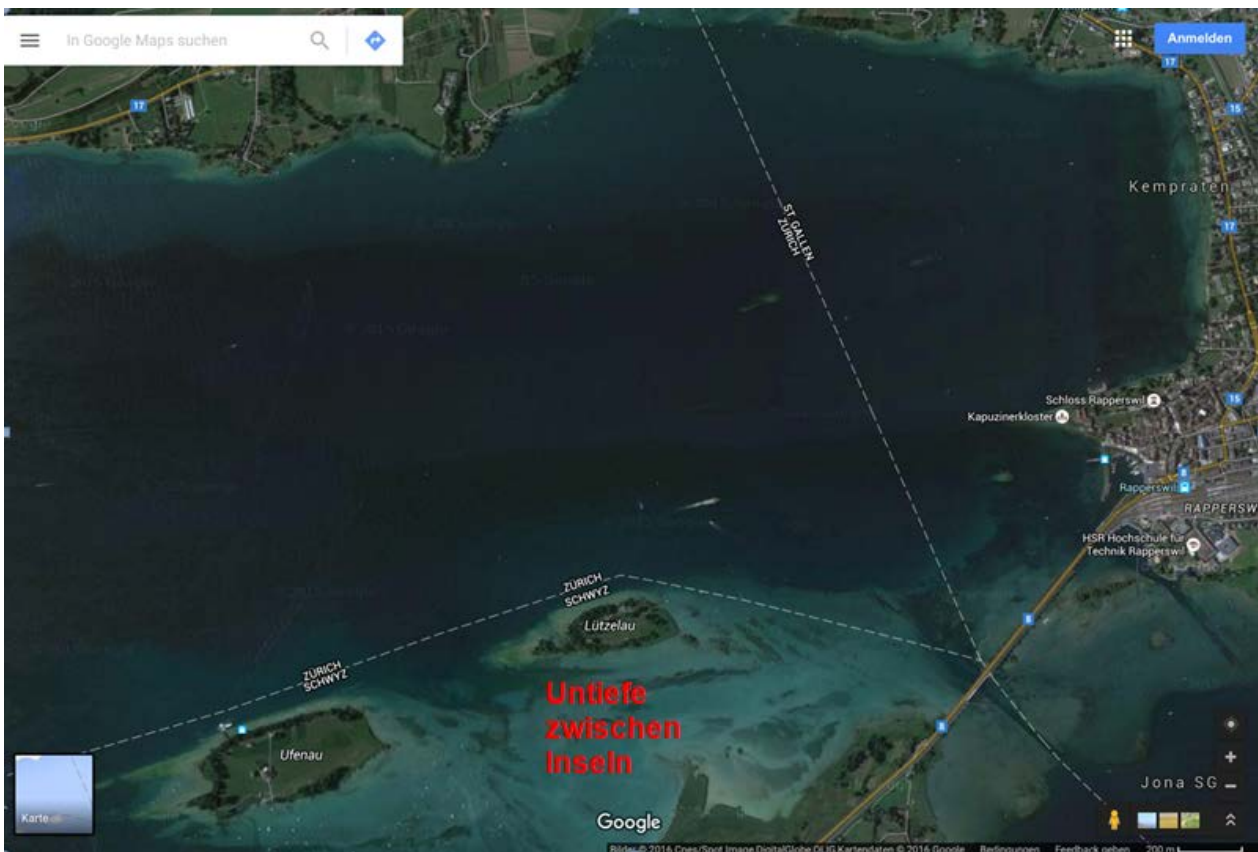
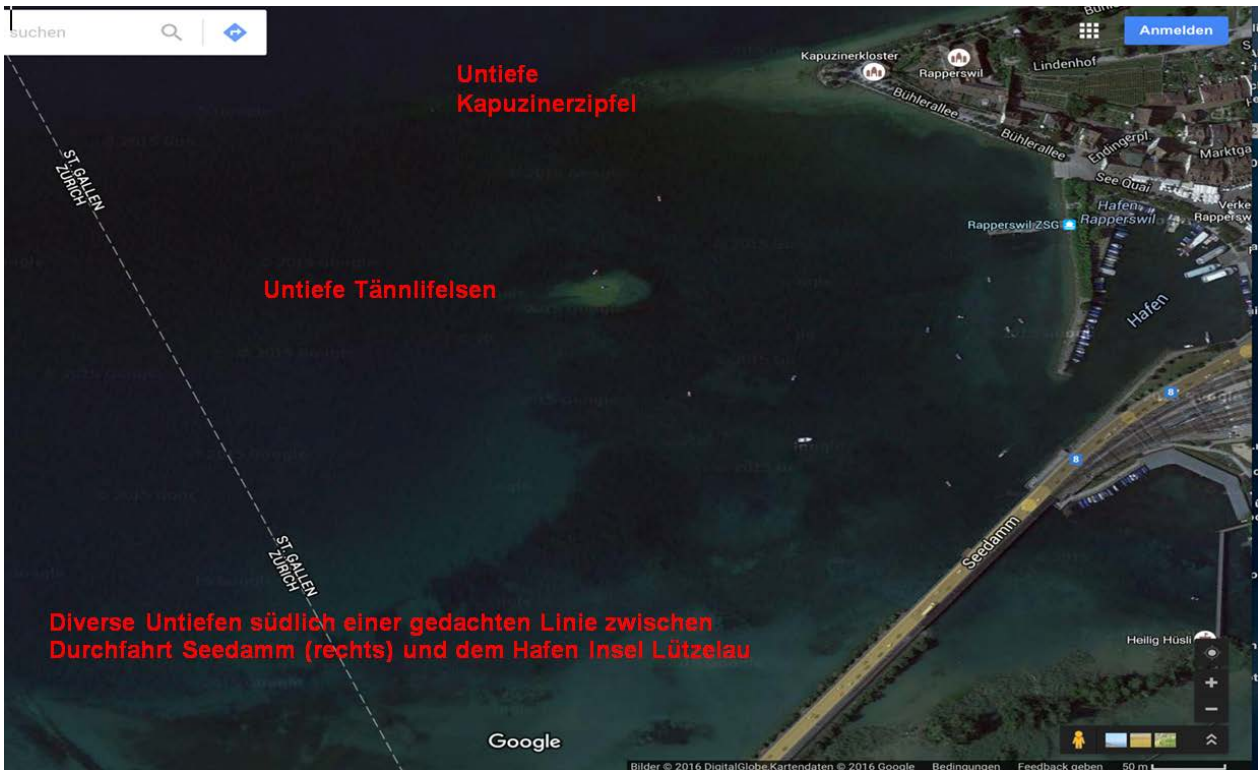
MeteoSchweiz ist der nationale Wetterdienst der Schweiz. MeteoSchweiz beobachtet das Wetter rund um die Uhr, erstellt Wetterprognosen und warnt Einsatzbehörden und Bevölkerung, wenn Sturmwinde, starke Niederschläge, Gewitter oder Hitzewellen drohen. Sie liefert der Wirtschaft nach Bedarf spezialisierte Wettervorhersagen und deckt die Bedürfnisse von Berufsleuten und Sportlern ab, die sich im Freien bewegen.

Die App „Auf Kurs“ wurde von den Kantonen Glarus, Schwyz, St. Gallen und Zürich entwickelt und unterstützt Wassersportler und Touristen bei ihren Aktivitäten auf dem Zürichsee, dem Linthkanal und dem Walensee.

Untiefen

Die wichtigsten Untiefen rund um den Hafen Rapperswil findest Du rot markiert auf den nachfolgenden Bildausschnitten.

- Diverse Untiefen südlich einer gedachten Linie zwischen Durchfahrt Seedamm bei Rapperswil und dem Hafen Insel Lützelau .
- Zwischen dem Kapuzinerzipfel und dem Festland ist untief.
- Die grosse Tonne auf dem Tanlifelsen bitte grossräumig umfahren. Die felsige Untiefe ist weit grösser als die Tonne.
- Bitte nicht zu nahe an den Damm fahren. Auch hier Untiefen.
- Zwischen den Inseln Ufenau, Lützelau und dem Festland/Damm darf mit Booten nur auf den durch Bojen markierten Wegen gefahren werden! Achtung: der markierte Weg zwischen den Inseln Ufenau und Lützelau ist für Motorboote vorgesehen. Für Segelboote mit Tiefgang ist hier zu untief (grosse Steine im Wasser)!
- Der Steg auf der Insel Lützelau kann grundsätzlich angefahren werden. Allerdings reicht es je nach Wasserstand und Anlegeplatz nicht für die J/70.
- Weitere Informationen findest Du auf den offiziellen Seekarten „Zürichsee“.





Besondere Hinweise

Im gesamten Rapperswiler Seebecken herrscht im Sommer, vor allem an den Wochenenden reger Schiffs- und Wassersportverkehr. Bitte beachte, dass nicht alle Seenutzenden die Verkehrsregeln so gut kennen wie Du.

Der Hafen Rapperswil ist zudem ein rege frequentierter Hafen mit Kursschiffahrt. Bitte Beachte vor allem Kursschiffe, die den Hafen verlassen. Diese wenden jeweils südlich vom Kursschiffsteg, vor der Hafenausfahrt.

Im Hafen

Belegen des Bootes am Steg

Bilder folgen.

Anschluss und Laden des Elektromotors

In Rapperswil haben wir keinen Landstrom. Bei 50% Batteriestand bitte sofort Christian Peisker informieren (Koordinaten siehe oben).

Besonderheiten dieses Bootes

Folgt.